

수업 자료 소개

- 이 수업은 초등학교 학생들을 대상으로 합니다.
- 엔트리 탐험하기를 활용한 가상환경에서의 '계기교육 - 기념일'의 이해와 체험을 핵심으로 하고 있습니다.
- 학생 참여 중심의 기념일 이해 및 체험 활동을 통해
학생들은 인지적, 정서적 공감 및 자기효능감을 향상할 수 있습니다.
또한 각 기념일의 의미와 가치를 내면화하고 과거를 성찰함으로 미래로 나아갈 수 있습니다.
- 이 활동은 총 4차시로 이루어져 있습니다.
[엔트리 교육자료](#)에서 4차시 수업 자료와 워크북을 모두 다운로드할 수 있습니다.



엔트리 탐험하기 들어가기

- 탐험하기는 엔트리 블록 코딩으로 메타버스 세계를 만들 수 있는 엔트리의 새로운 창작 도구입니다.
- 탐험하기 위치 : 엔트리 > 커뮤니티 > 탐험하기 ([바로 가기](#))

	생각하기	만들기	공유하기	커뮤니티
엔트리 소개	엔트리 학습하기	작품 만들기	작품 공유하기	묻고 답하기
문의하기	교과서 실습하기	교과형 만들기	스터디 공유하기	노하우&팁
제안 및 건의		스터디 만들기		엔트리 이야기
다운로드				공지사항
교육 자료				탐험하기 Beta

- 탐험하기 시작하는 방법 ([링크](#))
- 탐험하기 가이드 ([링크](#))

엔트리 탐험하기를 활용한 초등 계기교육 '기념일' 1차시

과거로부터 미래를 탐험하기

설날 탐험하기



활동 목표

설날의 이해 및 가상 현실 체험하기

활동1

설날 이해하기

- 왜 설날을 기념하는 날(명절)로 지정했을까?
 - 설날은 어떤 날일까?
 - 음력설과 양력설은 어떻게 다를까?
 - 설날의 대표적인 놀이는 무엇이 있을까?
 - 설날에 마음을 전하는 방법은 무엇이 있을까?
 - 설날의 의미를 어떻게 실천할까?

활동2

설날 가상현실 체험하기

- 미션: 도개걸윳모 퀴즈 해결하기
- 미션: 윳놀이 하기(윳 던지기, 윳놀이판 이동하기)
- 미션: 설날의 놀이하기
- 미션: 새해 인사 나누고 새해 복 받기

01 활동

설날 이해하기



'설날'하면 떠오르는 감정은 어떤 모습일까?

- 자신의 감정 선택해 보기



- 그 감정의 이유 적어보기

01 왜 설날을 국가가 기념하는 날(명절)로 정했을까?

- 자신의 생각을 주요 키워드로 적어보기

예시) #새해, #세배, #음력설, #양력설, #웃놀이, #제기차기, 연날리기, #떡국

01 왜 설날을 국가가 기념하는 날(명절)로 정했을까?

- 내가 찾아본 자료

N 검색어를 입력해 주세요.



디지털리터러시 : 자료의 출처에 유의하며 신뢰성 있는 자료를 찾습니다.

01 왜 설날을 국가가 기념하는 날(명절)로 정했을까?

가. 설날은 어떤 날일까? 직접 적어보기

설날은

날이다.

01 왜 설날을 국가가 기념하는 날(명절)로 정했을까?

가. 설날은 어떤 날일까?

우리나라 최대의 명절인 설은 **묵은해를 보내고 새해 첫 아침을 맞는 명절**이다. 설과 관련하여 『삼국사기(三國史記)』를 보면, 백제에서는 261년 설맞이 행사를 하였으며, 신라에서는 651년 정월 초하룻날에 왕이 조원전에 나와 백관들의 새해 축하를 받았는데, 이때부터 왕에게 새해를 축하하는 의례가 시작되었다고 쓰여 있다. 새해를 맞기 전날에는 묵은세배를 하기도 하고 밤부터 새벽 사이에 파는 복조리를 사서 걸어 두기도 했다.

[기록으로 만나는 대한민국] 우리 민족의 역사와 전통을 담은 위대한 문화유산, 명절(설, 추석)



[사진! 대한민국] 구정 여객수송(1968)

01 왜 설날을 국가가 기념하는 날(명절)로 정했을까?

가. 설날은 어떤 날일까?



<https://www.youtube.com/watch?v=eyP04YoDU2E&t=180s>



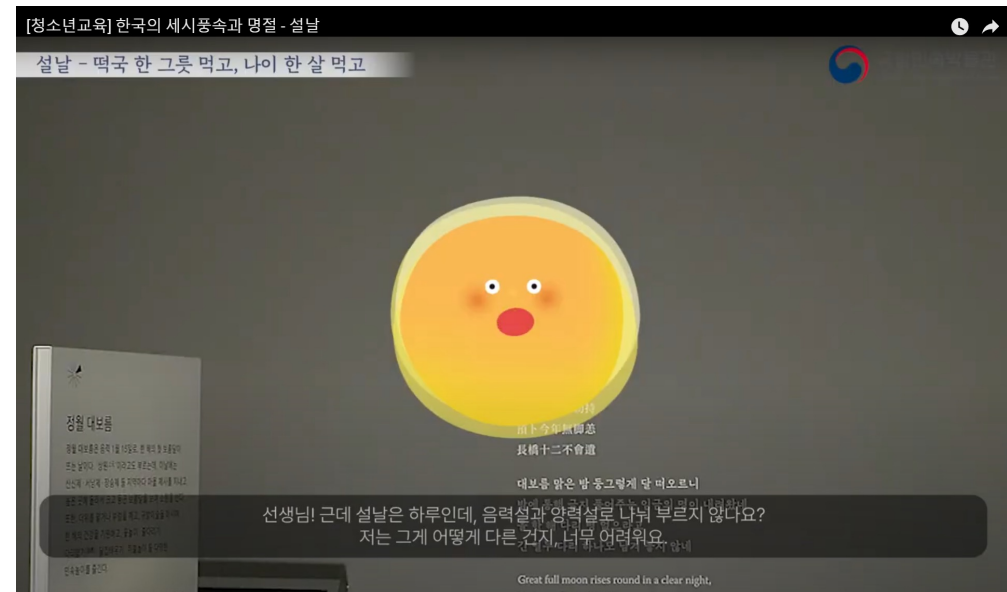
<https://www.youtube.com/watch?v=kGCXRuAyXbY>

01 왜 설날을 국가가 기념하는 날(명절)로 정했을까?

나. 음력설과 양력설은 어떻게 다를까?



https://www.youtube.com/watch?v=_4qXRsonACs



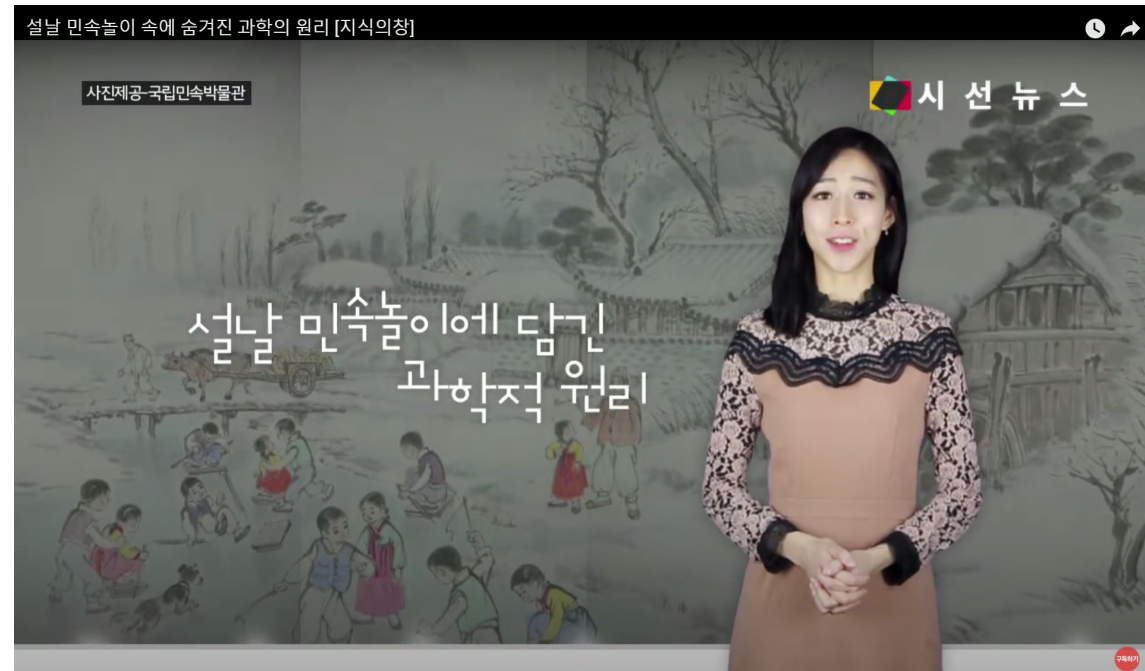
<https://youtu.be/oXLmj8WvtWM?si=laENPRphP3M00i97&t=230>

01 왜 설날을 국가가 기념하는 날(명절)로 정했을까?

다. 설날의 대표적인 놀이에는 무엇이 있을까?



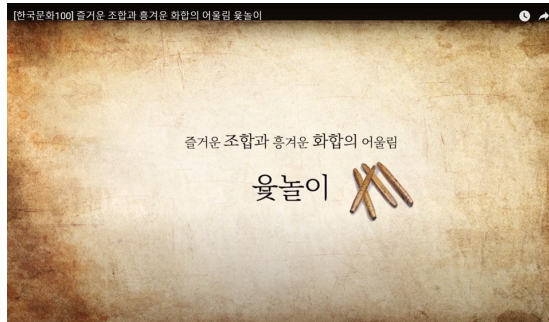
<https://www.kocis.go.kr/koreanet/view.do?seq=5150>



<https://www.youtube.com/watch?v=-OxkFEpwfoU>

01 왜 설날을 국가가 기념하는 날(명절)로 정했을까?

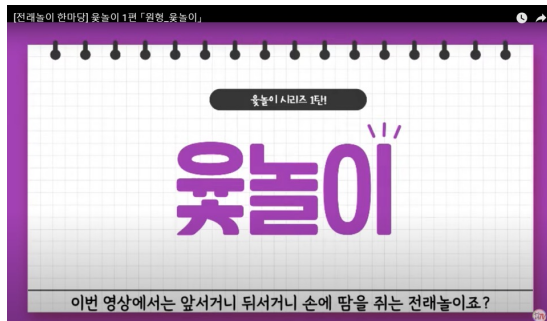
다. 설날의 대표적인 놀이에는 무엇이 있을까?



<https://www.youtube.com/watch?v=GRIFPbquBmw>



<https://www.youtube.com/watch?v=8ntQFRHVwtY>



https://www.youtube.com/watch?v=i2wFb_fYPCw&t=10s

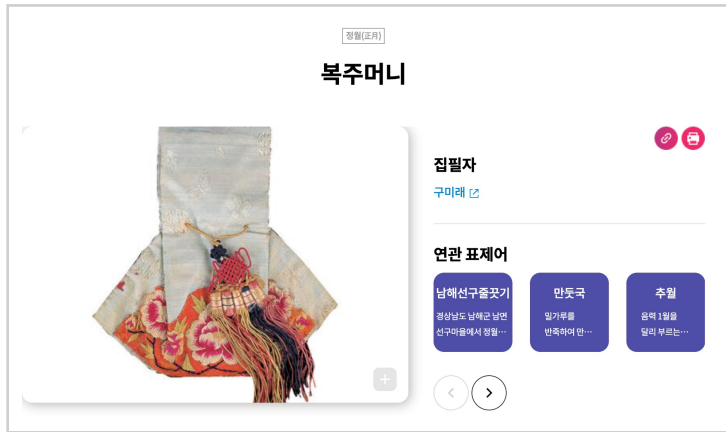


<https://www.youtube.com/watch?v=BMKV6sTMfGI>



01 왜 설날을 국가가 기념하는 날(명절)로 정했을까?

라. 설날에 마음을 전하는 방법에는 무엇이 있을까?



<https://folkency.nfm.go.kr/topic/복주머니>



<https://youtu.be/EnY2Y3bDSPI?si=kUs7FctML1q4DGD4&t=41>



https://www.youtube.com/watch?v=W_ul5WmvxMY

01 왜 설날을 국가가 기념하는 날(명절)로 정했을까?

마. 설날의 의미를 어떻게 실천할까?

예시) 한글 손편지로 설날 안부 인사하기



https://www.hangeul.go.kr/webzine/202402/sub1_2.html

02 활동

설날 체험하기



설날 체험 활동 준비

설날을 체험할 수 있는 '민족 대명절 설날' 탐험하기 맵이 템플릿으로 준비되어 있어요.
학생들이 입장할 수 있도록 선생님 계정에 해당 월드를 쉽게 불러올 수 있습니다.



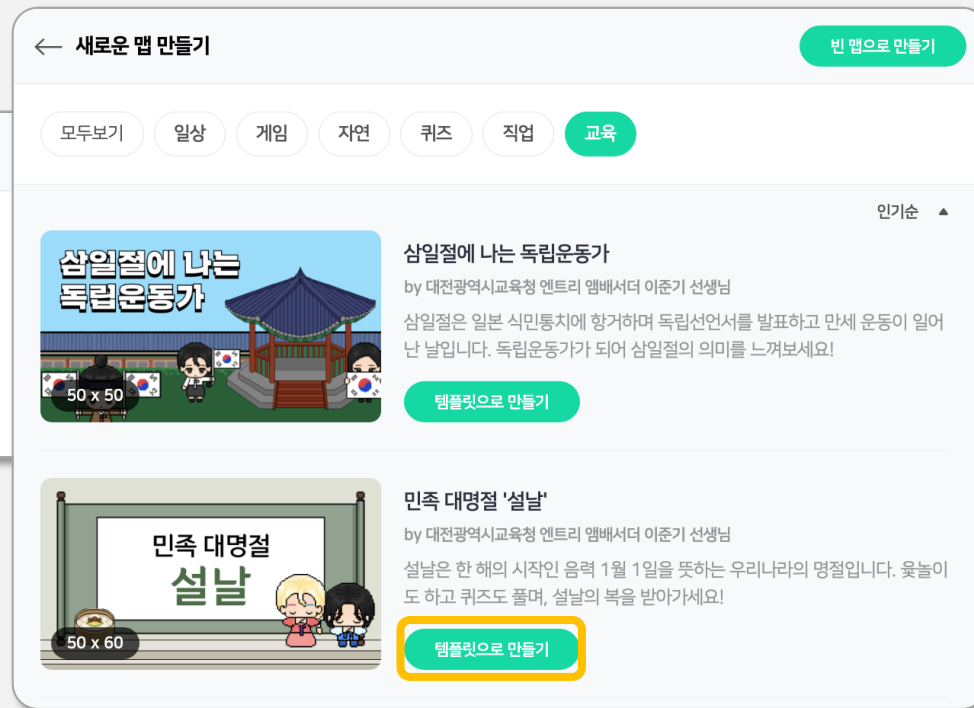
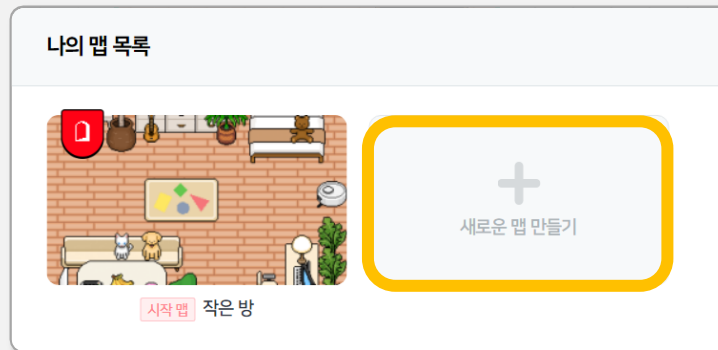
([월드 미리 보기](#))

설날 체험 활동 준비

학생들이 입장할 수 있는 '민족 대명절 설날' 월드를 준비하는 방법

① 선생님의 엔트리 계정에 해당 월드 불러오기

- 탐험하기 > 월드 만들기 > 나의 맵 목록 > 새로운 맵 만들기 > 템플릿으로 만들기 > 저장 > 월드에 적용하기
- 필요하신 경우, 월드를 직접 수정한 후 저장할 수 있습니다.



(수업에 사용하실 때, 이 페이지는 삭제해 주세요.)



설날 체험 활동 준비

학생들이 입장할 수 있는 '민족 대명절 설날' 월드를 준비하는 방법

② 월드를 '수업용 콘텐츠'로 설정하기

- 월드 상세 > 나의 월드 정보 설정 > 수업용 콘텐츠 '예' 체크하기
- 수업용 콘텐츠가 아닐 경우, 학생이 아닌 다른 참가자가 입장할 수 있습니다.

③ 학생들에게 해당 월드 링크 전달하기

- 선생님이 만드신 월드로 학생들이 입장할 수 있도록 월드 링크를 공지해 주세요.
- 하나의 채널에는 최대 30명까지 입장할 수 있어요.



나의 월드 정보 설정

썸네일

썸네일 변경

썸네일 삭제

월드 제목 (필수)

닥터 히어로, 완벽 처방 작전

16자 / 20자

월드 소개 (필수)

환자를 치료하는 의사가 되어볼까요? 증상을 파악해 필요한 약과 치료를 제공해 주세요. 약이 부족하면, 드론으로 약을 전달하는 코드를 만들어 보세요!

178자 / 1000자

공개 설정

공개 ☒

비공개 ☐

수업용 콘텐츠

예 ☒

아니오 ☐

* 수업용 콘텐츠는 실시간 월드 목록에 나타나지 않습니다.

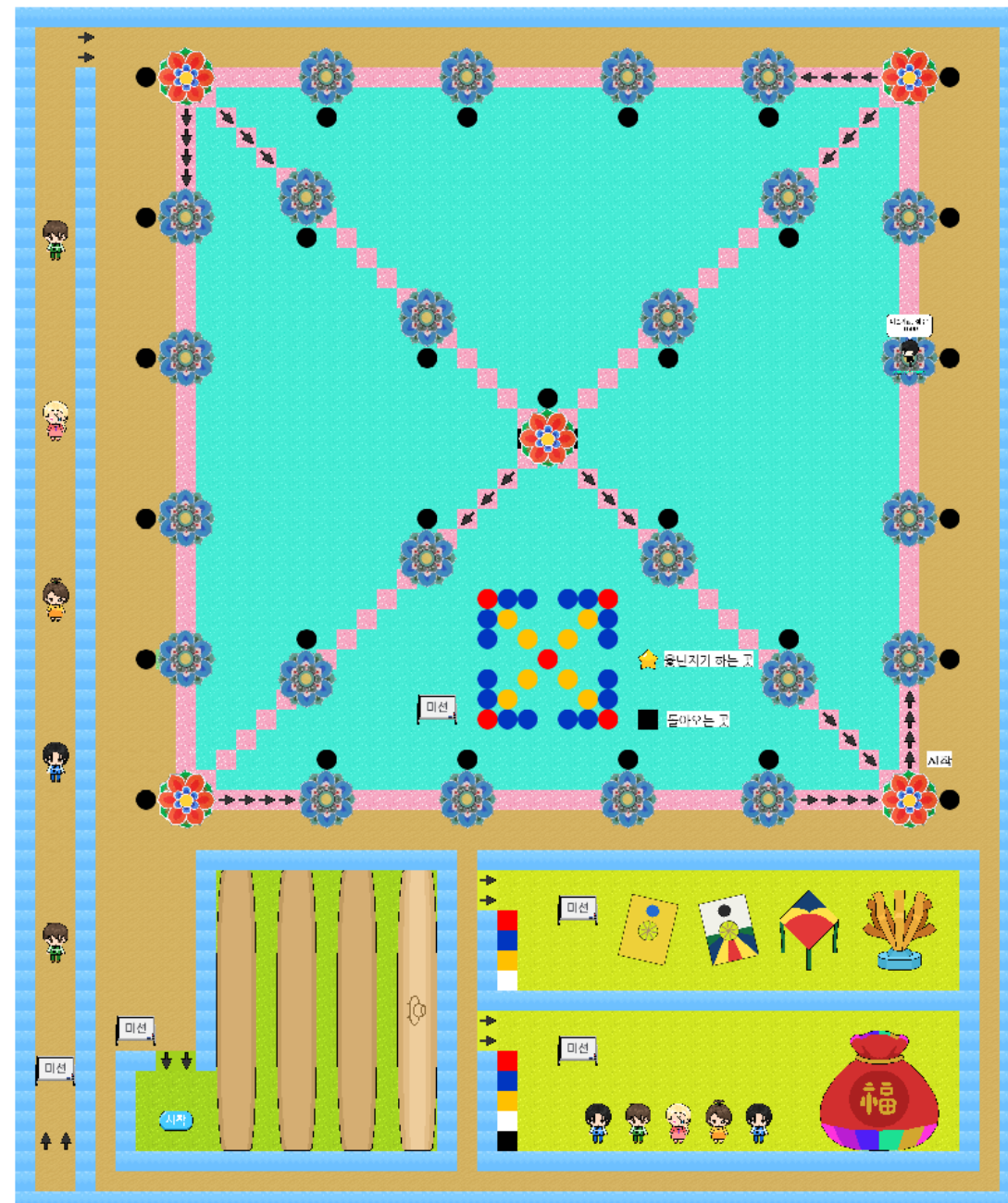
취소

저장

02 설날 가상현실 체험하기

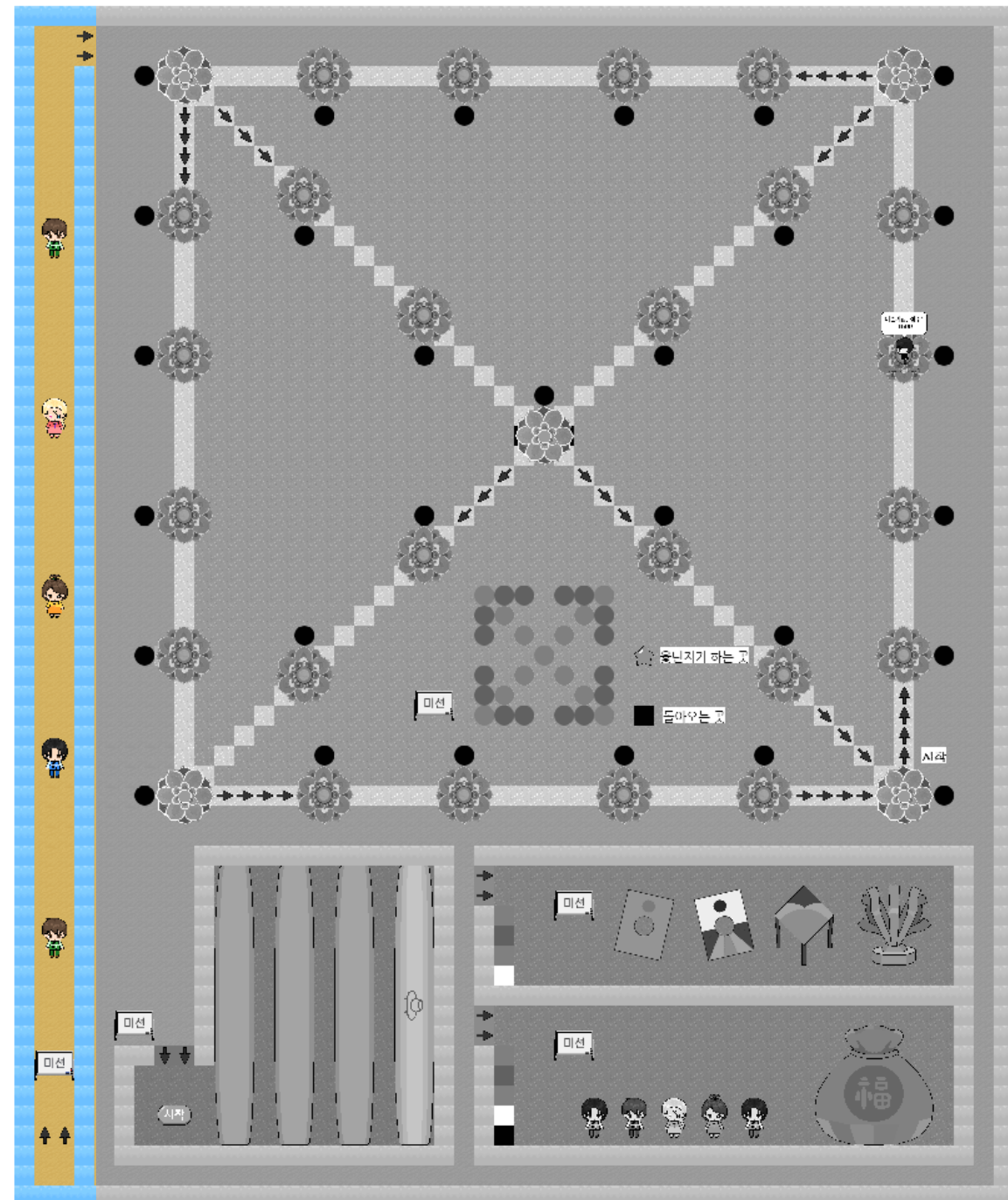
전체 맵 살펴보기

- 주요 무대
 - 윷놀이판



02 설날 가상현실 체험하기

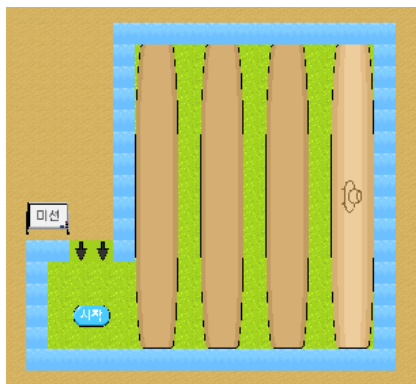
[미션1] 도개걸윳모 퀴즈 해결하기



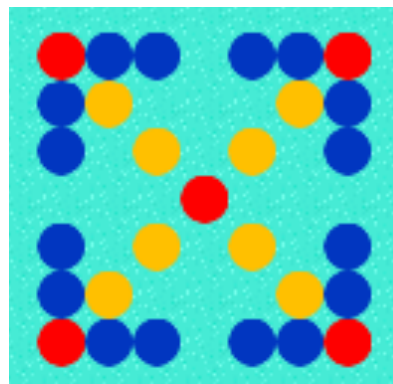
02 설날 가상현실 체험하기

[미션2] 윷놀이 하기

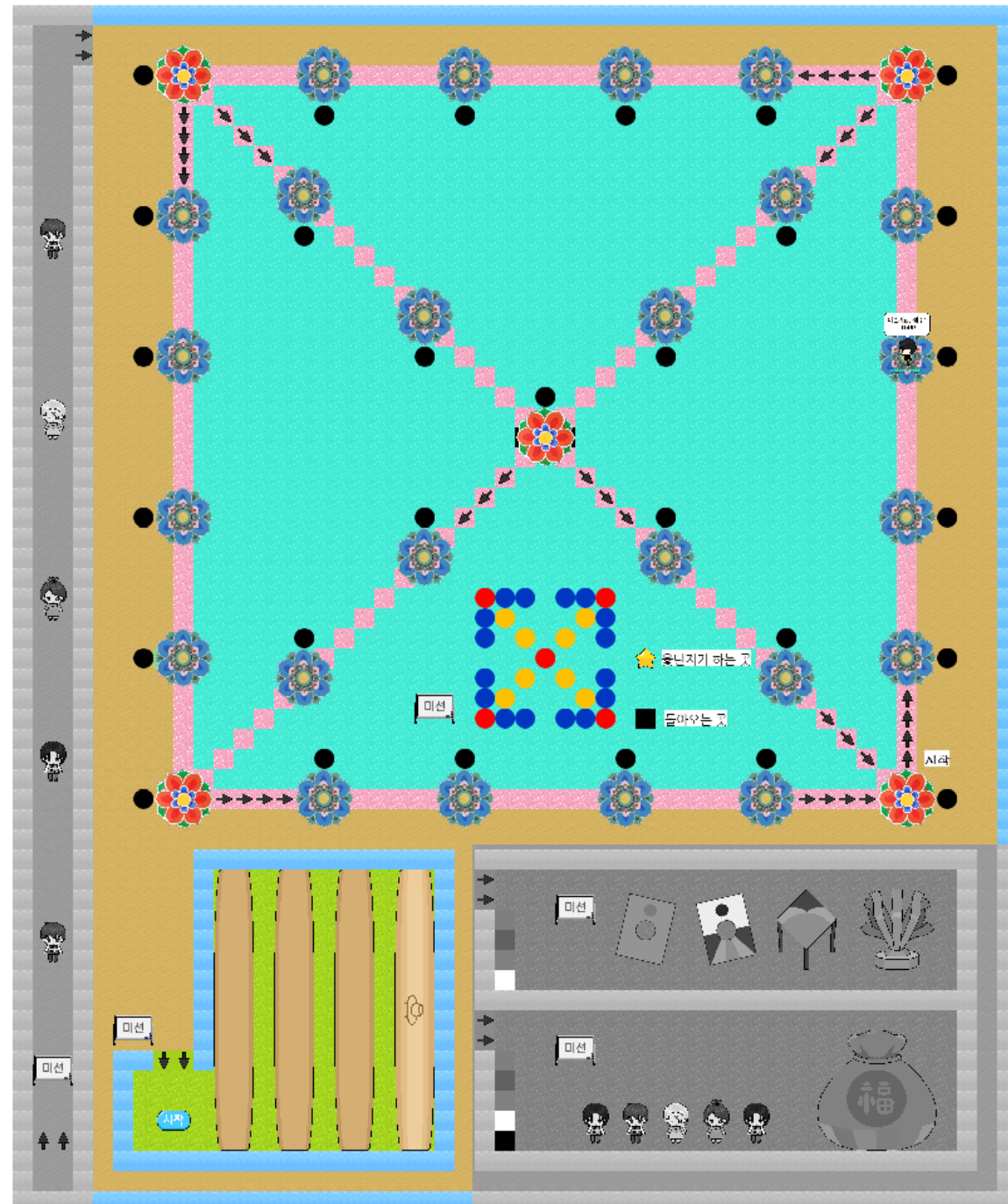
- 옷 던지기
- 옷놀이판 이동하기



[윷놀이 윷 던지기]

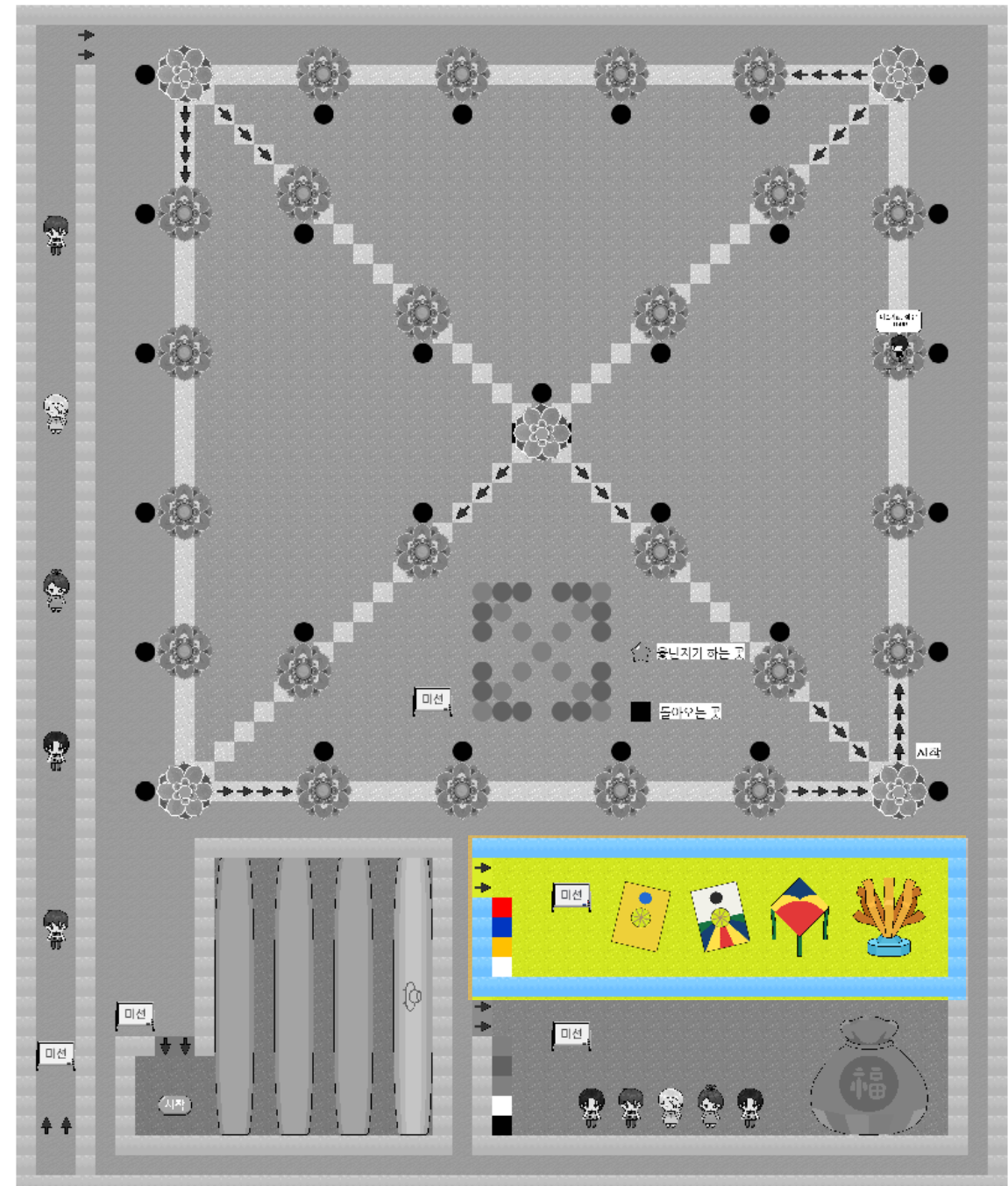


[웃놀이 판 순간 이동]



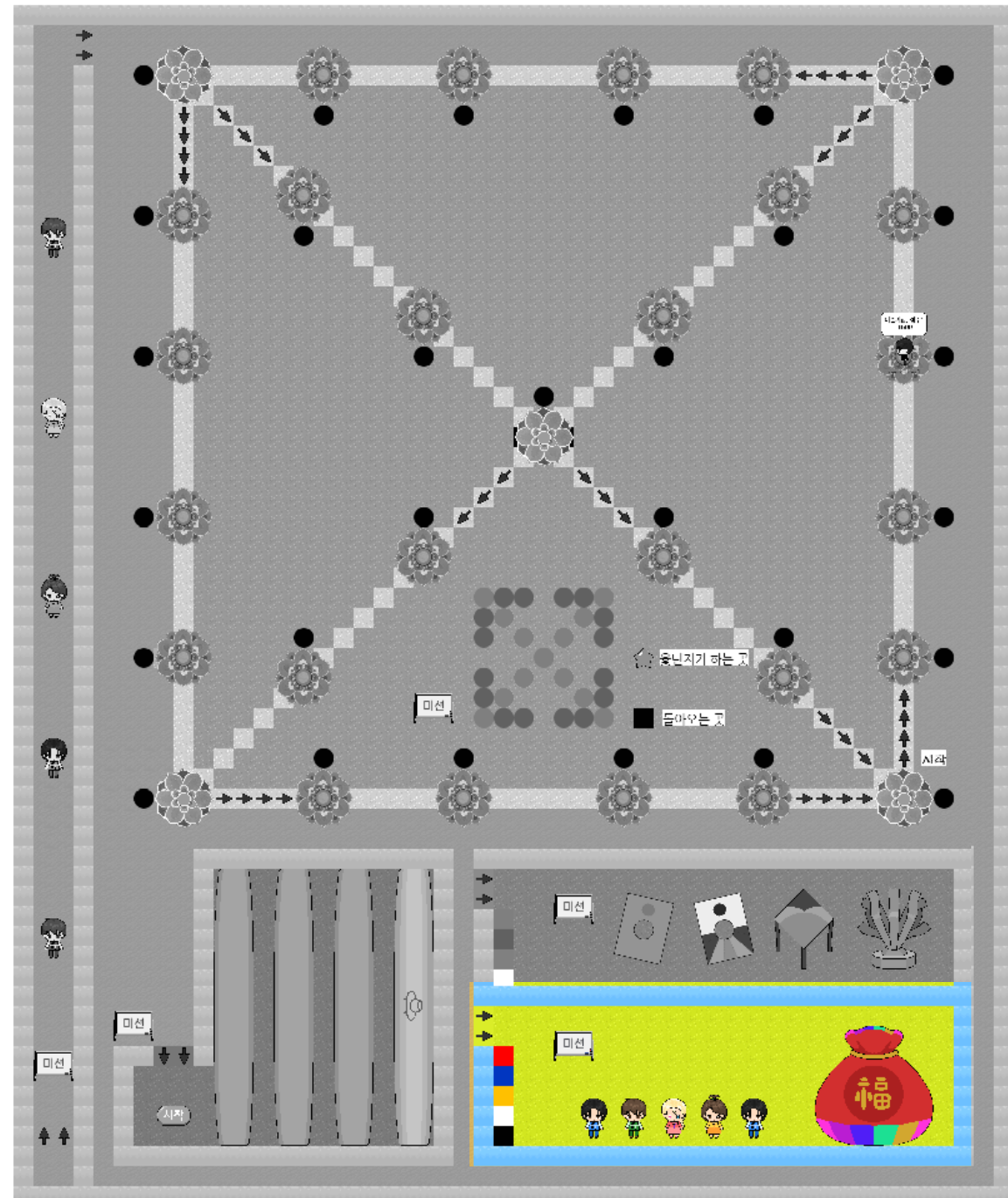
02 설날 가상현실 체험하기

[미션3] 설날의 놀이하기



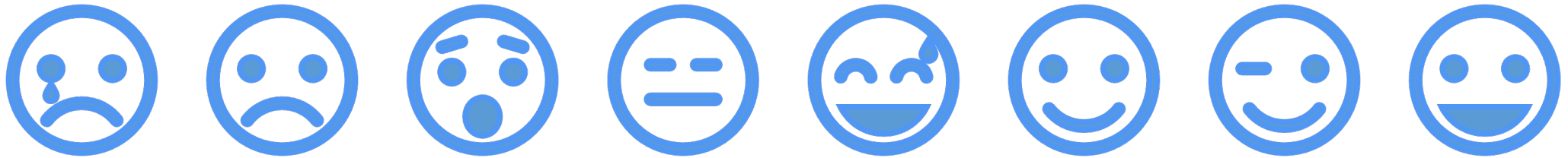
02 설날 가상현실 체험하기

[미션4] 새해 인사 나누고 새해 복 받기



수업 후 설날에 대한 나의 감정은 어떤 모습일까?

- 자신의 감정 선택해 보기



- 그 감정의 이유 적어보기

감사합니다



본 교육 자료는 네이버 커넥트재단과 한국교원대학교의 메타버스를 활용한 초등 계기교육 연구의 일환으로,
'엔트리 탐험하기'의 교육 효과를 분석하기 위해 제작되었습니다.
또한, '과거로부터 미래를 탐험하기' 콘텐츠는 대전광역시교육청 소속 이준기 선생님과 엔트리팀이 협력하여 개발하였으며,
학생들의 흥미를 높이고 효과적인 학습 경험을 제공하는 것을 목표로 합니다.

본 교육 자료의 전체 콘텐츠는 엔트리(playentry.org)에서 확인할 수 있으며, 교육 현장에서 자유롭게 활용 가능합니다.
특히, 공·사립학교, 지역아동센터 등 공공기관에서 진행하는 수업에서 제한 없이 사용할 수 있습니다.
단, CC-BY NC 2.0 라이선스가 적용되므로 출판사나 학원 등 영리 기관에서의 사용은 제한됩니다.

교육 자료의 사용 범위에 대한 문의는 help@playentry.org로 연락해 주세요.

